



KobaSpeech 2

Nuance VOCALIZER

Speech synthesis in your language



Handbuch

Herausgabedatum: 21 August 2009.
(deutsche Version)

Dieses Handbuch beschreibt die folgende KobaSpeech 2 Version:
KobaSpeech 2 v2.0.5

Kleine Änderungen bei der Verwendung anderer Versionen sind
möglich.

KobaSpeech 2 ist ein Produkt von KOBA Vision.

Das aktuellste handbuch kann von der KobaSpeech Webseite,
<http://www.kobaspeech.com> geladen werden.

KOBASPEECH 2

Handbuch

© KOBA Vision

De Oude Hoeven 6 • 3971 Leopoldsburg • Belgium
Tel. +32 (0)11 34 45 13 • Fax +32 (0)11 34 85 25
info@kobavision.be

<http://www.kobavision.be> – <http://www.kobaspeech.com>

deutsche Übersetzung

fluSoft GbR, Tannenstraße 2, D 01099 Dresden
Tel +49(0) 351 404570 Fax +49(0) 351 40457 77
info@flusoft.de

<http://www.flusoft.de> <http://www.realspeak.de>

KobaSpeech 2

Um einen Computer für die Sprachausgabe zu verwenden benötigen Sie ein Programm wie ZoomText Magnifier / Screenreader (Vergrößerung mit Sprache), LunarPlus (Vergrößerung mit Sprache), Hal (Screenreader)

All diese Programme werden mit einer Standardstimme geliefert, die oft von niedriger Qualität ist. Selten werden Ihnen mehrere Sprachen geliefert und Sprachen wie Ungarisch eigentlich nie. KobaSpeech 2 ermöglicht das Einbinden Ihrer bevorzugten Sprache/Stimme in Ihren Screenreader oder in Ihre Vergrößerungssoftware.

KobaSpeech 2 nutzt die neuesten Stimmen von Nuance, VOCALIZER. Diese natürlich klingenden, qualitativ hochwertigen Stimmen nutzen die Standard SAPI-5 Schnittstelle mit 22kHz. Besuchen Sie unsere Webseite <http://www.realspeak.de> um eine komplette Übersicht zu KobaSpeech 2 zu erhalten.

30 Tage Testversion

Wenn Sie KobaSpeech 2 das erste Mal installieren, wird diese automatisch als 30 Tage Testversion freigegeben. Nach 30 Tagen verweigern die Stimmen ihre Arbeit. Nun müssen Sie spätestens die Testversion in eine Vollversion wandeln. Eine Demoverlängerung ist nicht möglich.

Vollversion

Um eine Vollversion von KobaSpeech 2 zu erwerben müssen Sie ihren lokalen Händler kontaktieren. Eine Liste dieser Händler finden Sie auf <http://www.kobaspeech.com> oder am Ende dieser Anleitung.

Sie erhalten eine Seriennummer die Sie in Ihre Software eintragen. Diese Seriennummer beinhaltet einen Sicherheitscode mit der Anzahl der von Ihnen genutzten Stimmen.

Sie müssen keine neue Software zum Freischalten der Testversion installieren. Es ist möglich die 30 Tage Testversion in eine Vollversion zu wandeln.

DVD – CD-ROM - Download

KobaSpeech 2 steht als DVD (alle Stimmen), CD (auf Anforderung) oder als reiner Download von der Website <http://www.kobaspeech.com> bzw. <http://www.realspeak.de> zur Verfügung.

Systemanforderungen

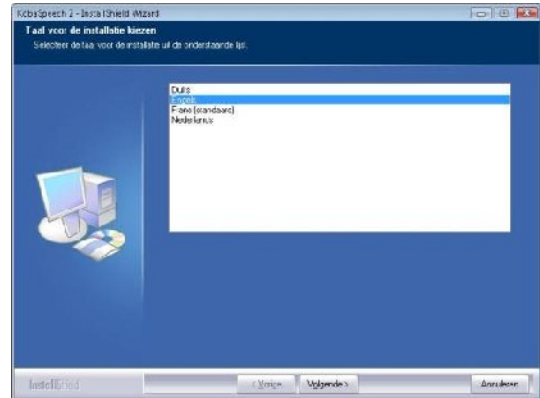
- ✓ Windows XP (32-bit/64-bit), Windows Vista (32-bit/64-bit), Windows 7 (32-bit/64-bit)
- ✓ Min. 512 MB RAM
- ✓ Min. 100 MB Festplattenplatz pro Stimme
- ✓ Soundkarte

Installation

1. Installieren Sie die Engine: “KobaSpeech 2 Installer”

KobaSpeech Installer ist die Engine für alle Stimmen. Sie ist die Basis zur Installation und Aktivierung der Stimmen. Ohne die Engine arbeiten die Stimmen nicht. Die Engine arbeitet in den ersten 30 Tagen als Demoversion. Nach dieser Zeit müssen Sie eine Vollversion erwerben.

- Öffnen Sie den “KobaSpeech 2 Installer”
- Windows Vista: Wenn sie mit Windows Vista arbeiten, müssen Sie dies bestätigen. Klick “Erlauben”.
- Wählen Sie ihre Sprache (Deutsch) und dann klicken Sie auf “Weiter”.
- Klick auf “Weiter”.
- Die Software enthält eine Lizenzvereinbarung. Um diese Software zu nutzen, müssen Sie dieser Vereinbarung zustimmen. Wählen Sie “Ich stimme zu” und klicken dann auf “Weiter”.
- Klicken Sie auf “Weiter”.



- Klicken Sie auf "Installieren".



- Lesen Sie die nun folgende Nachricht und bestätigen Sie dies mit "OK".

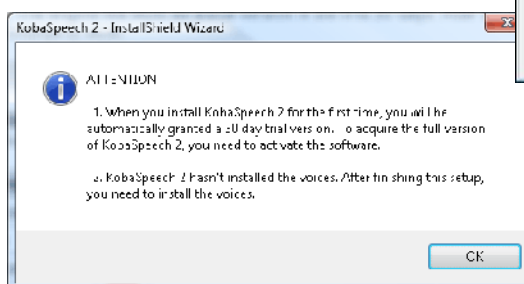


- Am Ende der Installation müssen Sie noch auf "Beenden" klicken..
- Die Engine von KobaSpeech 2 ist nun installiert.



ACHTUNG

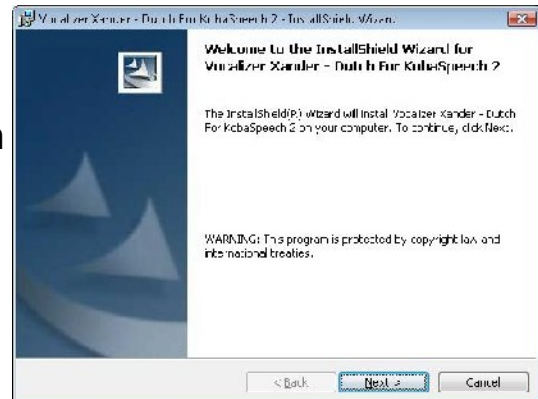
Wenn Sie versuchen zuerst eine Stimme zu installieren, werden Sie nur eine Fehlernachricht erhalten: Sie müssen die Engine zuerst installieren, dann die Stimmen.



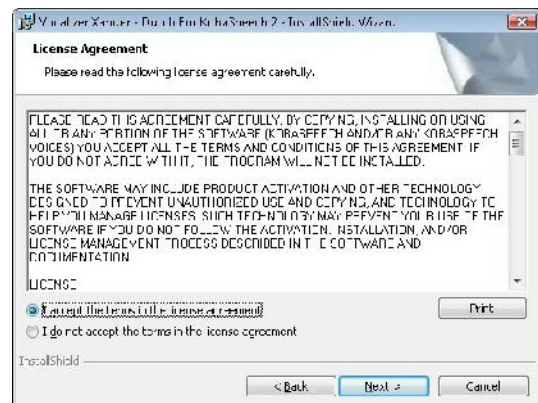
2. Installation der Stimmen

Nach der Installation der Engine können Sie jede gewünschte Stimme installieren..

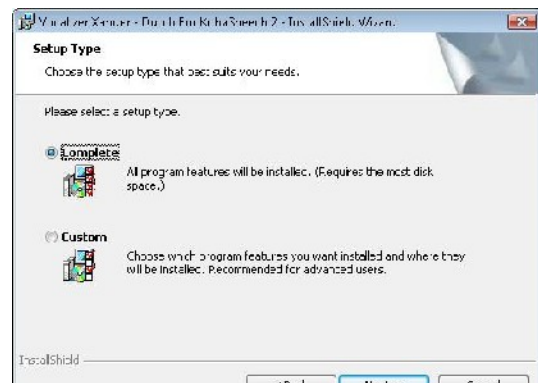
- Öffnen Sie "Vocalizer XXXX – XXXX For KobaSpeech 2".
- Windows Vista: Wenn Sie mit Windows Vista arbeiten müssen Sie dies bestätigen, Klicken Sie "Erlauben".
- Klicken Sie "Weiter".



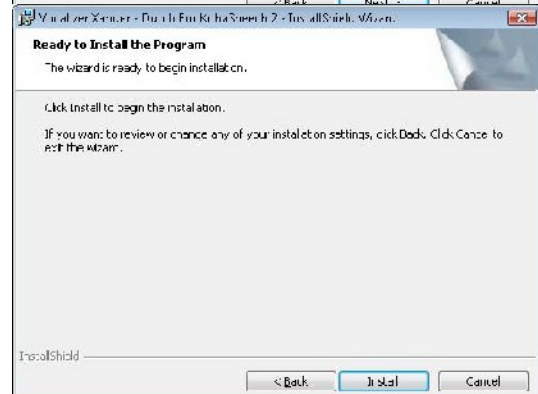
- Nun müssen Sie wieder dem Lizenzvertrag zustimmen. Wählen Sie hierzu "Ich stimme zu" und klicken dann auf "Weiter"



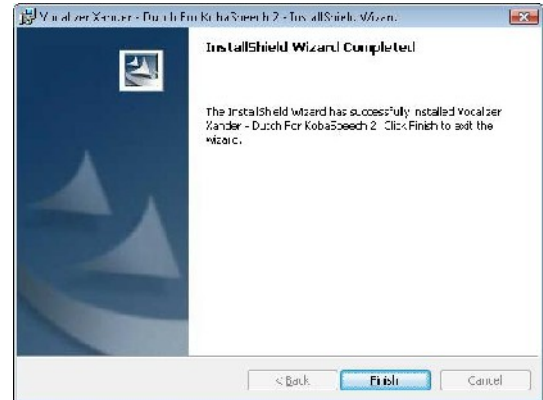
- Wählen Sie "Vollständige Installation 2" und klicken dann auf "Weiter".



- Klicken Sie auf "Installieren".



- Nach der Installation klicken Sie auf "Beenden".



- Um weitere Stimmen zu installieren wiederholen Sie Schritt 2.

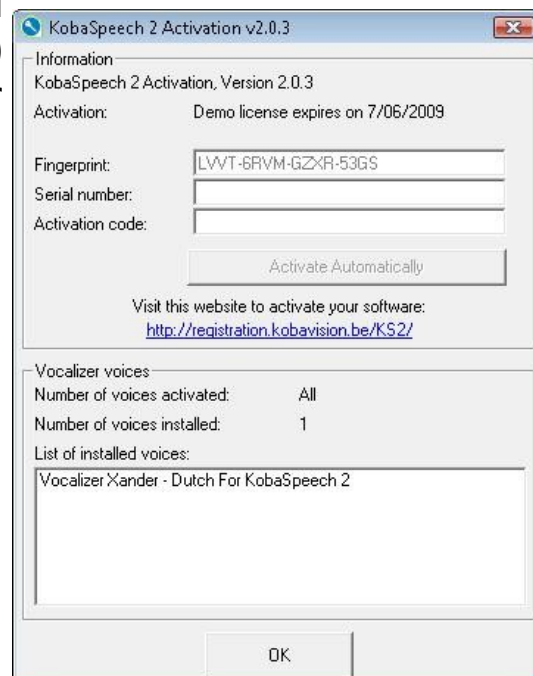
Aktivierung

Wenn Sie KobaSpeech 2 das erste mal installieren, wird diese automatisch als 30 Tage Testversion freigegeben. Nach Ablauf der Testperiode müssen Sie KobaSpeech aktivieren um die Stimmen weiterhin nutzen zu können.

- Wählen Sie aus dem Startmenü „Programme“ (Alle Programme) KobaSpeech 2 und wählen hier "Aktivierung".
- Windows Vista: Falls Sie mit Windows Vista, arbeiten müssen Sie dem Start dieser Software zustimmen.

automatische Aktivierung

- Fügen Sie ihre Seriennummer das Feld "Serial number" ein.
- Klicken Sie auf das Feld "Activation code" mit ihrer Maus. Die Schaltfläche "Activate Automatically" wird aktiviert.
- Klicken Sie auf die Schaltfläche "Activate Automatically".
- Der Aktivierungskode wird automatisch eingefügt.



Activierung über die Webseite

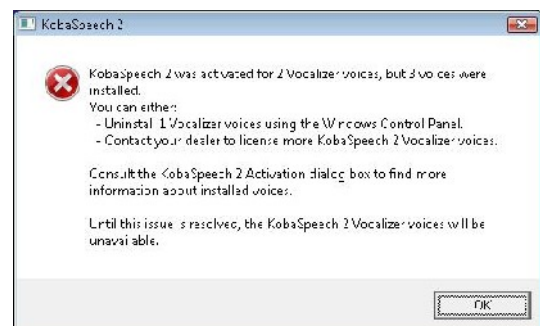
- Öffnen Sie die Webseite <http://registration.kobavision.be/KS2/>
- Fügen Sie den Maschinen Fingerabdruck (Machine FingerPrint) in das Feld auf der Webseite ein.
- Nun fügen Sie ihre Seriennummer in das Feld „Serial number“ auf der Webseite ein.
- Klicken Sie auf „Activate!“.
- Kopieren Sie die Seriennummer und den Aktivierungskode (activation code) in das Aktivierungs-Fenster des PC's.

Telefonische Aktivierung

- Kontaktieren Sie ihren Händler.
- Übermitteln Sie ihrem Händler ihre Seriennummer und den Kode des Fingerabdrucks (fingerprint).
- Ihr Händler wird ihnen den Aktivierungskode übermitteln.
- Fügen Sie die Seriennummer und den Aktivierungskode (activation code) in das Aktivierungs-Fenster des PC's ein.

Anzahl der Stimmen

Die Seriennummer basiert auf der Anzahl der Stimmen. Wenn Sie eine andere Anzahl an Stimmen installieren wie in der Seriennummer kodiert ist, wird keine Stimme mehr funktionieren und es erscheint folgende Fehlermeldung:



Entweder deinstallieren Sie eine Stimme oder erwerben eine Seriennummer mit mehr Stimmen.

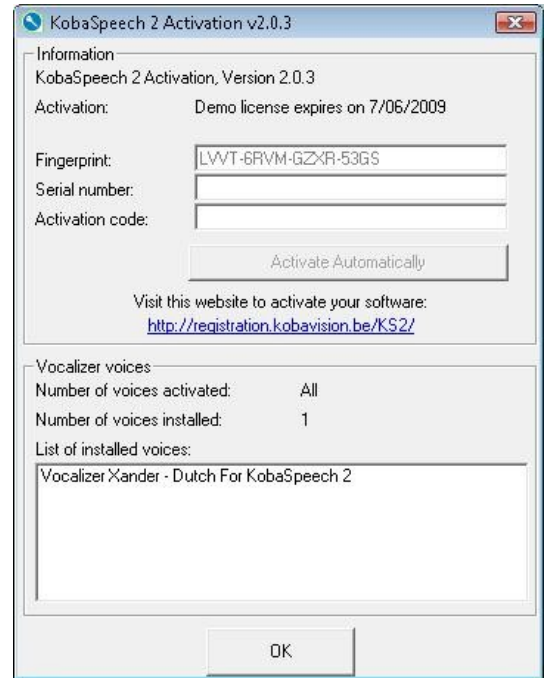
Die Stimmen werden über die Windows Systemsteuerung – Software – deinstalliert. Wählen Sie die entsprechende Stimme und klicken auf Deinstallieren.

Sie können die installierten Stimmen im Aktivierungsfenster (Start – Programme -KobaSpeech 2 -Aktivierung) einsehen.

ACHTUNG

Wenn Sie eine falsche Seriennummer installieren wird folgende Fehlermeldung erscheinen:

Wenn Sie die Schaltfläche "activate automatically" ohne eine Internet-Verbindung zu haben, erscheint die folgende Fehlermeldung



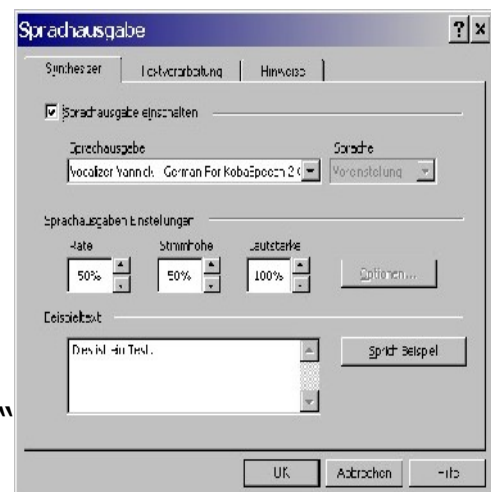
Nutzung

Zoomtext Magnifier/ScreenReader

Sprachausgaben, Stimmen, Voice

Wählen Sie "Reader" → "Sprachausgaben" in der Zoomtext.Benutzeroberfläche, oder „Sprachausgaben...“ im „Reader“-Menü. Sie können die Sprachausgabe in diesem Menü im Reiter „Synthesizer“ wählen. Hierfür steht Ihnen das Listenfeld „Sprachausgabe“ zur Verfügung.

Mit Hilfe der Schaltfläche „Sprich Beispiel“ können Sie die Sprachausgabe testen. Klicken Sie anschließend auf "OK" um die Auswahl zu bestätigen.

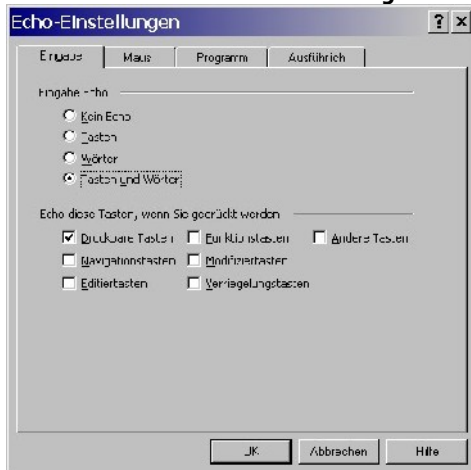


Echo Einstellungen

Wählen Sie "Reader" → "Echo-Einstellungen" in der Zoomtext Nutzeroberfläche..

Ändern Sie die Einstellungen im Fenster "Eingabe":

- Reiter "Eingabe Echo": wählen Sie "Tasten und Wörter" und "Druckbare Tasten".
- Reiter "Maus": wählen Sie "Sofortiges Echo" und "alle Wörter in der Zeile odrr Objekt".



Klicken Sie auf "OK" um die Auswahl zu bestätigen.

Speichern der Einstellungen als Standard

Um Zoomtext mit diesen neuen Einstellungen das nächste Mal zu starten, müssen Sie diese als Standard speichern.

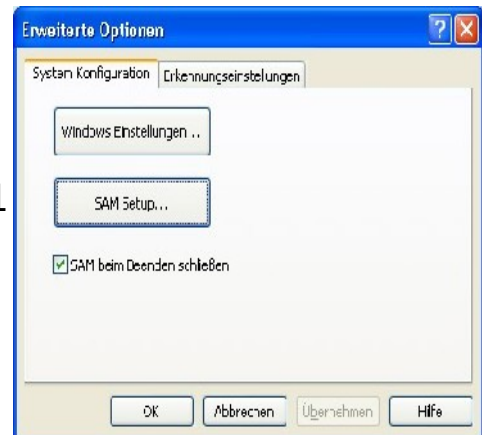
Gehen Sie dazu im "Datei" Menü auf "Speichern als Standard". Klicken Sie auf "Ja".



LunarPlus, SuperNova und Hal

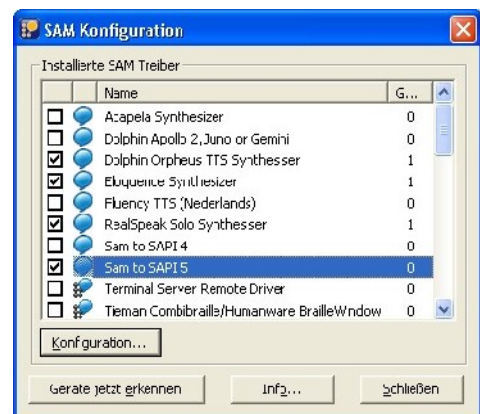
Sprachausgabe und Stimmen

Diese Beschreibung gilt für die Version 11 der oben genannten Dolphin Produkte! Wählen Sie im Menü „Allgemein“ → „Erweiterte Optionen“ → „SAM Setup“.



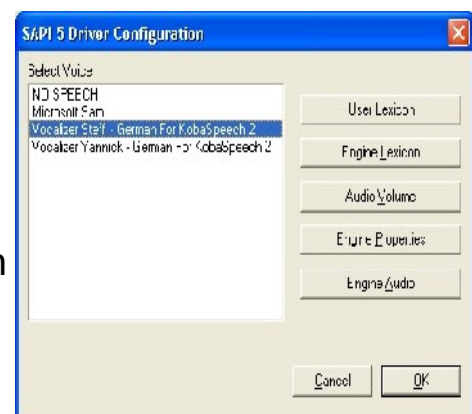
Wählen Sie aus der Liste „Sam to SAPI 5“.

Klicken Sie auf „Konfiguration...“.

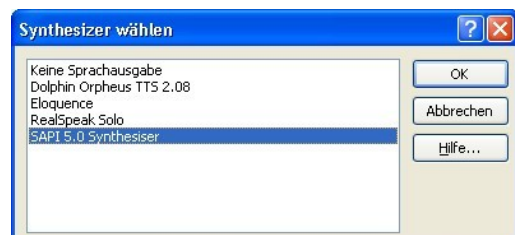


Wählen Sie die gewünschte Stimme.

Zum Bestätigen klicken Sie auf „OK“. Das SAM-Fenster schließen Sie nun durch klicken auf die Schaltfläche „Schließen“.



Wählen Sie im Menü „Sprache“ den Menüpunkt „Spracheinstellungen“. Wählen Sie „Sprachausgabe konfigurieren“ und dann „Synthesizer wählen“.

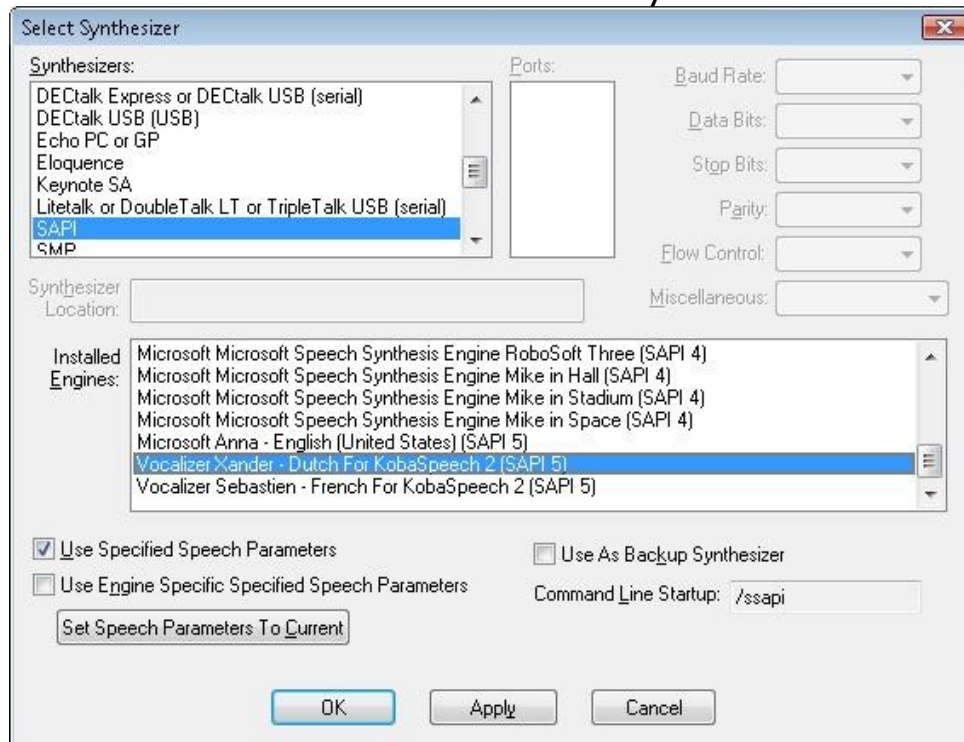


Wählen sie hier „SAPI 5.0 Synthesizer“ und klicken „OK“.

Window-Eyes

Sprachausgabe, Stimmen

Wählen Sie im Menü "Datei" → "Synthesizer wählen".



Wählen Sie "SAPI5" und dann die gewünschte Stimme..
Klicken Sie auf "OK" zum Bestätigen..

Händler

Belgien

KOBA Vision
De Oude Hoeven 6
3971 Leopoldsburg
Belgium
Tel. +32 (0)11 344513
Fax +32 (0)11 348525
E-mail: info@kobavision.be
Website:
<http://www.kobavision.be>

Advanced Technics
Tweehuizenweg 81 b9
1200 Sint-Lambrechts-Woluwe
Belgium
Tel. +32 (0)2 763 09 08
Fax +32 (0)2 277 05 813
E-mail: info@advtechnics.com
Website:
<http://www.advtechnics.com/>

Dänemark

Tagarno AS
Sandøvej 4
8700 Horsens
Denmark
Tel. +45 7625 1111
Fax +45 7625 1199
E-mail: mail@tagarno.com
Website:
<http://www.tagarno.dk/>

Niederlande

Optelec Nederland
Breslau 4
2994 LT Barendrecht
The Netherlands
Tel. +31 (0)88 6783555
Fax +31 (0)88 6783513
E-mail: info@optelec.nl
Website: <http://www.optelec.nl>

Deutschland

fluSoft GbR
Tannenstrasse 2
01099 Dresden
Germany
Tel. +49 (0)351 404570
Fax +49 (0)351 40457 77
E-mail: info@flusoft.de
Website:
<http://www.realspeak.de>
Website: <http://www.flusoft.de>

Saarberg
Voordijk 1
4209 SB Schelluinen
The Netherlands
Tel. +31(0)183 619625
Fax +31 (0)183 619736
E-mail: info@saarberg.info
Website:
<http://www.kobavision.nl>

© 2009 KOB A Vision

De Oude Hoeven 6 • 3971 Leopoldsburg • Belgium
Tel. +32 (0)11 34 45 13 • Fax +32 (0)11 34 85 25
info@kobavision.be

<http://www.kobavision.be> – <http://www.kobaspeech.com>